



39 VUELTA CICLISTA INTERNACIONAL AL BESAYA

ETAPA 4 - LOS CORRALES DE B. -> LOS CORRALES DE B.

22 de Junio

2.025

PUNTO DE ENCUENTRO:

Plaza La Constitución, Los Corrales de Buelna

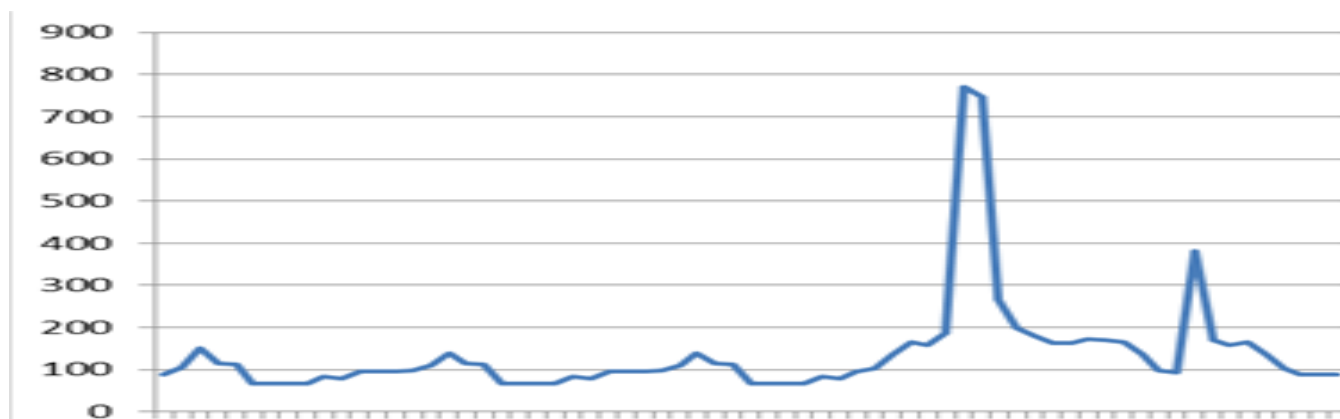
- **10:15** - Apertura Control de Firmas
- **10:40** - Cierre Control de Firmas
- **10:45** - Llamada a Corredores
- **10:55** - Salida Neutralizada

RECORRIDO NEUTRALIZADO : Salida : Avda Cantabria - C/Capitan Cortes - C/J. Maria Quijano – Puente Ranero – Recta La Aguera - Salida lanzada FRENTE SURTIDOR

	Ctra.	Kilómetros			Km/h.		
		Parcial	Recorrido	Faltan	36	38	40
SALIDA LANZADA – Km 0	CA-736	0,0	0,0	95,0	11:00	11:00	11:00
SAN FELICES DE BUELNA – Se sigue recto	CA-736	1,8	1,8	93,2	11:03	11:02	11:02
MATA – Giro a Izquierda	CA-736	2,0	3,8	91,2	11:06	11:06	11:05
SOPENILLA – Rotonda 3ª Salida	CA-170	1,5	5,3	89,7	11:08	11:08	11:07
ROTONDA de frente 2ª salida	CA-170	2,4	7,7	87,3	11:12	11:12	11:11
ROTONDA MANJON – a izquierda 2ª salida	N-611	1,1	8,8	86,2	11:14	11:13	11:13
ROTONDA ACCESO A-67 – a izquierda 4ª salida	N-611	0,4	9,2	85,8	11:15	11:14	11:13
ROTONDA POLIGONO – a derecha 1º Salida	N-611	0,3	9,5	85,5	11:15	11:15	11:14
BARROS – Travesía , badenes	N-611	0,5	10,0	85,0	11:16	11:15	11:15
SAN MATEO – Travesía , badenes	N-611	0,8	10,8	84,2	11:18	11:17	11:16
ROTONDA GASOLINERA – recto	N-611	0,5	11,3	83,7	11:18	11:17	11:16
LOS CORRALES DE B. – Travesía , badenes	N-611	1,1	12,4	82,6	11:20	11:19	11:18
LOS CORRALES DE B. – Rotonda Quiosco, De frente	N-611	0,3	12,7	82,3	11:21	11:20	11:19
LOS CORRALES DE B. – Rotonda Cuartel, Salida 2	CA-170	0,3	13,0	82,0	11:21	11:20	11:19
LOS CORRALES DE B. – Puente Ranero, a izquierda	CA-170	0,8	13,8	81,2	11:23	11:21	11:20
SAN FELICES DE BUELNA	CA-170	2,5	16,3	78,7	11:27	11:25	11:24
MATA – Cruce Giro Izquierda	CA-170	2,0	18,3	76,7	11:30	11:28	11:27
SOPENILLA – Rotonda de frente	CA-170	1,5	19,8	75,2	11:33	11:31	11:29
ROTONDA de frente 2ª salida	N-611	2,4	22,2	72,8	11:37	11:35	11:33
ROTONDA MANJON – a izquierda 2ª salida	N-611	1,1	23,3	71,7	11:38	11:36	11:34
ROTONDA ACCESO A-67 – a izquierda 4ª salida	N-611	0,3	23,6	71,4	11:39	11:37	11:35
ROTONDA POLIGONO – a derecha 1º Salida	N-611	0,3	23,9	71,1	11:39	11:37	11:35
BARROS – Travesía , badenes	N-611	0,5	24,4	70,6	11:40	11:38	11:36
SAN MATEO – Travesía , badenes	N-611	0,8	25,2	69,8	11:42	11:39	11:37
ROTONDA GASOLINERA – recto	N-611	0,5	25,7	69,3	11:42	11:40	11:38
LOS CORRALES DE BUELNA – META VOLANTE	N-611	1,1	26,8	68,2	11:44	11:42	11:40
LOS CORRALES DE B. – Rotonda Quiosco, De frente	N-611	0,3	27,1	67,9	11:45	11:42	
LOS CORRALES DE B. – Rotonda Cuartel, Salida 2	CA-170	0,4	27,5	67,5	11:45	11:43	11:41
LOS CORRALES DE B. – Puente Ranero, a izquierda	CA-170	0,8	28,3	66,7	11:47	11:44	11:42
SAN FELICES DE BUELNA	CA-170	2,5	30,8	64,2	11:51	11:48	11:46
MATA – Cruce Giro Izquierda	CA-170	2,0	32,8	62,2	11:54	11:51	11:49
SOPENILLA – Rotonda de frente	CA-170	1,5	34,3	60,7	11:57	11:54	11:51
ROTONDA de frente 2ª salida	N-611	2,4	36,7	58,3	12:01	11:57	11:55
ROTONDA MANJON – a izquierda 2ª salida	N-611	1,1	37,8	57,2	12:03	11:59	11:56
ROTONDA ACCESO A-67 – a izquierda 4ª salida	N-611	0,3	38,1	56,9	12:03	12:00	11:57
ROTONDA POLIGONO – a derecha 1º Salida	N-611	0,3	38,4	56,6	12:04	12:00	11:57
BARROS – Travesía , badenes	N-611	0,5	38,9	56,1	12:04	12:01	11:58
SAN MATEO – Travesía , badenes	N-611	0,8	39,7	55,3	12:06	12:02	11:59
ROTONDA GASOLINERA – recto	N-611	0,5	40,2	54,8	12:07	12:03	12:00
LOS CORRALES DE BUELNA – Avda. Cantabria. Rotondas	N-611	1,1	41,3	53,7	12:08	12:05	12:01
SOMAZO – Travesía , badenes	N-611	1,3	42,6	52,4	12:11	12:07	12:03
SOMAZO – Cruce a Izquierda	N-611	0,7	43,3	51,7	12:12	12:08	12:04
CRUCE VILLAYUSO – Giro Derecha	CA-803	2,4	45,7	49,3	12:16	12:12	12:08
VILLAYUSO	CA-803	2,6	48,3	46,7	12:20	12:16	12:12

VILLAYUSO – SPRINT ESPECIAL	CA-803	1,7	50,0	45,0	12:23	12:18	12:15
ALTO BRENES – Premio Montaña 1ª Categoría	CA-803	7,3	57,3	37,7	12:35	12:30	12:25
Cruce CA-804 – Giro a Izquierda	CA-804	0,2	57,5	37,5	12:35	12:30	12:26
LOS LLARES	CA-804	7,6	65,1	29,9	12:48	12:42	12:37
SAN CRISTOBAL	CA-804	2,4	67,5	27,5	12:52	12:46	12:41
PEDREDO	CA-804	1,2	68,7	26,3	12:54	12:48	12:43
LAS FRAGUAS – Giro a derecha		0,8	69,5	25,5	12:55	12:49	12:44
LAS FRAGUAS		0,2	69,7	25,3	12:56	12:50	12:44
ARENAS DE IGUÑA		0,7	70,4	24,6	12:57	12:51	12:45
ROTONDA ARENAS DE IGUÑA – Giro a derecha	N-611	0,3	70,7	24,3	12:57	12:51	12:46
CRUCE VILLAYUSO – Se sigue recto	N-611	4,8	75,5	19,5	13:05	12:59	12:53
CRUCE SOMAHOZ – Setos centrales a derecha		2,4	77,9	17,1	13:09	13:03	12:56
LOS CORRALES DE BUELNA – Rotondas		1,3	79,2	15,8	13:12	13:05	12:58
LOS CORRALES DE BUELNA – C/Peñas Arriba- Giro Izquierda	CA-802	0,8	80,0	15,0	13:13	13:06	13:00
COLLADO DE CIEZA – Alto Montaña 2ª Categoría	CA-802	3,6	83,6	11,4	13:19	13:12	13:05
Cruce CA-803 – Dirección Villayuso	CA-803	3,0	86,6	8,4	13:24	13:16	13:09
VILLAYUSO	CA-803	0,7	87,3	7,7	13:25	13:17	13:10
Salida a la N-611 – Giro a Izquierda	N-611	2,3	89,6	5,4	13:29	13:21	13:14
SOMAHOZ – Setos centrales a Derecha		2,4	92,0	3,0	13:33	13:25	13:18
SOMAHOZ – Travesía , badenes		0,8	92,8	2,2	13:34	13:26	13:19
LOS CORRALES DE B. – Rotonda, De frente		1,3	94,1	0,9	13:36	13:28	13:21
LOS CORRALES DE B. – Rotonda Cuartel, Salida 2, De frente		0,1	94,2	0,8	13:36	13:28	13:21
LOS CORRALES DE B. – Rotonda Quiosco, De frente		0,5	94,6	0,4	13:37	13:29	13:21
LOS CORRALES DE BUELNA – META		0,4	95,0	0,0	13:38	13:30	13:22

Perfil de la Etapa





39 VUELTA CICLISTA INTERNACIONAL AL BESAYA

ETAPA 4 - LOS CORRALES DE B. -> LOS CORRALES DE B.

